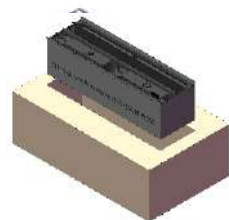
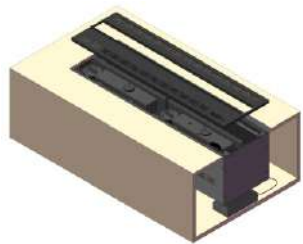


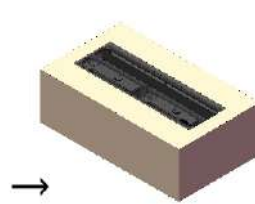
Hurtig installationsvejledning

1. Fjern toppladen.
2. Tilslut 24V adapter til strømmen (stikket er placeret på bagsiden).
3. Installer enheden i dens hus.
4. Geninstaller pejsets topplade. Installationen er afsluttet.

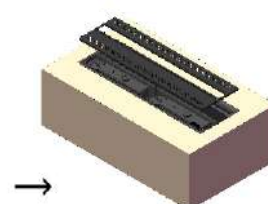
Hvordan installerer du din vanddampindsats i huset?



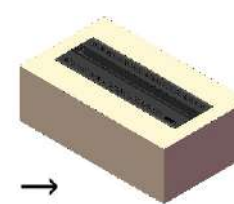
Step 1



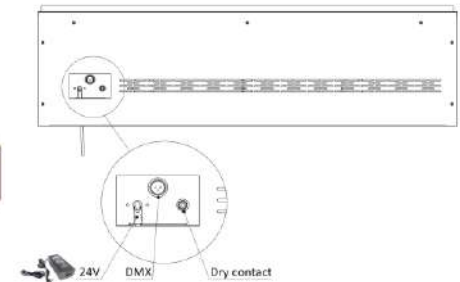
Step 2



Step 3



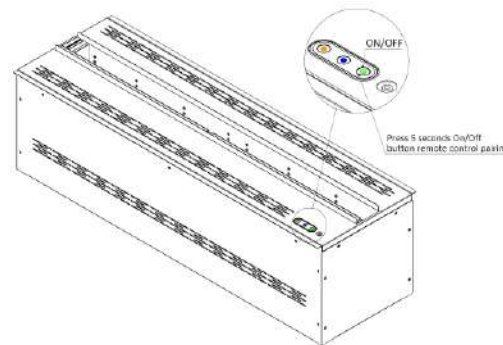
Step 4



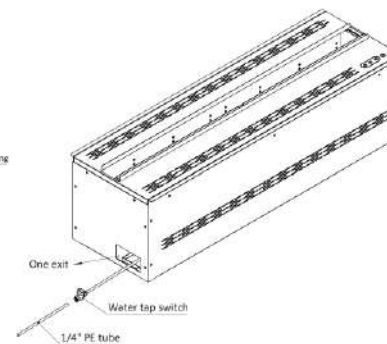
To muligheder:

- Påfyldning med automatisk pumpe

1. Når vandtanken er tom, vil du se lysene blinke, og du vil høre små bip.
2. Tilslut røret til vandtilslutningen, og tryk på "B1"-knappen i 5 sekunder.
3. Påfyldningen starter automatisk.
4. Når tanken er fuld, stopper pumpen automatisk.
5. Du kan starte din enhed.

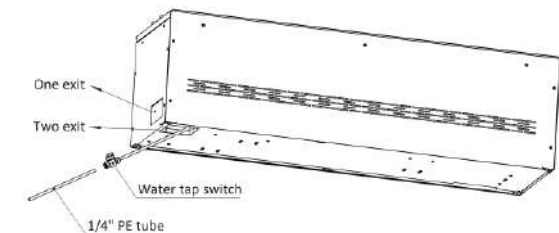


Hvordan fylder man enheden?



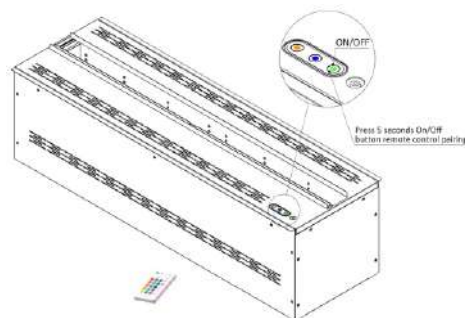
- Tilslutning til vandnettet

1. Tilslut en passende reduktion til vandnettet. (Reducer = vandnetværks rørdimensioner til 1/4")
2. Tilslut 1/4" røret til vanddampenheden. 2 mulige tilslutninger: Bundåbning eller Sideåbning



Hvordan parrer man fjernbetjeningen?

1. Tryk på tænd/sluk-knappen på enheden i 5 sekunder. Tænd/sluk-knappen begynder at blinke.
2. Tryk på en vilkårlig knap på fjernbetjeningen, du vil høre et bip bekræftelse.
3. Fjernbetjeningen er parret med enheden.



APP installation: <https://www.a-fireplace.com/3d-water-vapor-electric-fireplace-installation/>

